

# Skúška tesnosti poklopu FL600

---

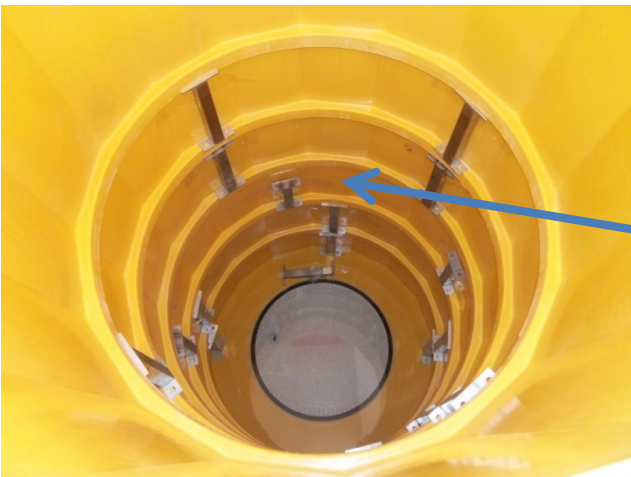
Nad tesnením poklopu FL600 bola vytvorená vodná nádrž /hĺbka 3500 mm/ po dobu 4 týždňov.



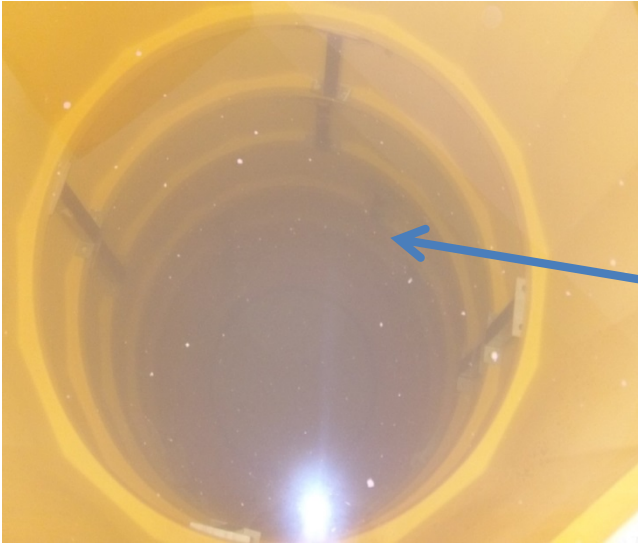
poklop a rám FL600 vsadené do dna šachty na účely testovania



Šachta bola predĺžená na dosiahnutie vodného stĺpca 3.5m



Pohľad zvnútra predĺženej testovacej šachty



Pohľad zvnútra predĺženej testovacej šachty s tesnením prístupového poklopu FL600 s výškou vody 3,5m



Odkvapová misa / zásobník na zachytávanie akéhokoľvek úniku vody.

### **Výsledky testu:**

Vytvorený vodný stĺpec nad poklopom mal celkový objem 1,308.7 Litrov. Tlak vody na poklope sa rovnal 34 kPa (4977 psi).

Po 4-týžňovej testovacej dobe bolo pozorované min. moknutie na prechode medzi poklopom a okolitým materiálom do ktorého bol poklop inštalovaný. Odkvapkávacia nádoba pod poklopom bola denne vyprázdnená a celkové množstvo presiaknutej vody počas štvortýždňovej doby testu bola 0,280 lit (280ml).

D. Holmes

28/2/13

Technical Director